

Guía básica para lograr mejores fotografías para publicar en nuestro portal:

Desde **INvesPROPERTY** hemos elaborado una Guía básica para ayudarte a que las fotografías de tu vivienda sean más atractivas y vistosas y con mayores posibilidades de gustar a los posibles usuarios de tu vivienda.

¿Cómo lo puedes hacer? ¿Qué pasos seguir?

Con esta guía básica podrás hacer que tus anuncios tengan mayor calidad y generen más visitas.

Te indicamos a continuación **ASPECTOS GENERALES** a tener en cuenta y **LA GUIA PRACTICA**.

ASPECTOS GENERALES.

➤ **Iluminación y enfoque**

1. Haz tus fotos con la mayor luz natural siempre que te sea posible.
2. Sube persianas y evita que las cortinas bloqueen la luz.
3. Es mejor no usar flash, así conseguirás un resultado más natural y agradable.
4. Enciende las luces de la estancia que vayas a fotografiar.
5. Una buena iluminación permite además que la cámara mejore el enfoque.
6. Descarta las fotos desenfocadas.
7. Mantén la cámara estática cuando dispires para evitar que la imagen salga movida.
8. En casa estancia, vete a los VERTICES y enfoca un poco elevado intentado generar la mayor amplitud enfoque.

➤ **Composición**

1. Procura hacer las fotos en formato horizontal. Las fotos verticales se ven más pequeñas en la pantalla.
2. Evita disparar hacia abajo, crearás una sensación de menor espacio.
3. Coloca la cámara por debajo de tu línea de visión y perpendicular al horizonte. De esta forma crearás fotos más interesantes.

Call Center: +0034917370303

info@invesproperty.com

4. Aprovecha el máximo espacio. Dispara desde las esquinas y selecciona únicamente la foto que quede mejor.

➤ **Tu cámara / Smartphone.**

1. Si utilizas un Smartphone de los actuales, te recomendamos leas las instrucciones que cada marca y Smartphone recomienda para hacer fotografías. Si utilizas el móvil, pásate las fotos por e-mail al ordenador al máximo de tamaño.
2. Si utilizas una cámara réflex digital recuerda grabar tus fotos en formato JPE.
3. La cámara de fotos digital, por lo general, dispone de óptica que abarca más espacio que la de un móvil.
4. Coloca el zoom hacia atrás y utiliza el enfoque automático.

➤ **Buenas prácticas**

1. Limpia y ordena la estancia antes de hacer las fotos. Elimina cualquier objeto que no sea imprescindible, ropa, enseres, platos, CREA ARMONIA.
2. Simplifica la decoración. Recuerda que el objeto es mostrar el inmueble de la forma más neutra posible.
3. No retoques las fotos.

➤ **Deberías evitar...**

1. Reutilizar fotos con marcas de agua de otras páginas. NO LAS PODREMOS USAR.
2. Utilizar filtros. Procura que tus fotos queden lo más natural posible
3. Enviar tus fotos a través de aplicaciones de mensajería instantánea, ya que pierden calidad, UTILIZA EL CORREO Y PROGRAMAS GRATUITOS PARA ENVIARNOSLAS COMO www.wetransfer.com
4. Repetir estancias. Utiliza un máximo de dos fotos por estancia y procura que muestren partes diferentes o puntos de vista opuestos.
5. Las fotos excesivamente parecidas entre sí no aportan calidad a tu anuncio.
6. Recuerda, las fotos del anuncio tienen que mostrar tu vivienda de forma clara y han de permitir que el usuario se quede con una imagen positiva de él.

Call Center: +0034917370303

info@invesproperty.com

GUIA PRÁCTICA.

- a) TE INSISTIMOS, haz al menos dos fotografías de cada sitio objetivo por si alguna no es buena. Mejor que haya más que menos.
- b) Criterio de **FUERA HACIA ADENTRO**. Buscamos que las fotos sean la guía normal de visita ocular a una casa, en orden desde fuera hacia adentro tal y como iríamos caminando por ella.
- c) Exteriores:
 - Exterior recinto y zonas alrededor.
 - Zonas comunes, piscina, jardines, entrada....
- fachada exterior
- d) Interiores. **Por riguroso orden!!!!** Pensemos que el cliente si está interesado nos pedirá más fotos...luego.
- salón comedor
- cocina
- dormitorio principal
- baño principal
- otros dormitorios
- Otras fotos posibles, y bastante importantes a la hora de elegir son las que muestran características distintivas de la casa
- terraza
- vistas
- zonas comunes.
- portal
- hay otra serie de imágenes que dan una información que define menos las casas
- garaje
- aseo
- trasteros, despensas o espacios de almacenamiento.

Debemos intentar que cada espacio se defina con una única imagen, para poder aumentar en número de espacios mostrados fachada, jardín, piscina, zonas comunes.

Fotografía en días soleados, en las horas centrales del día y procurando que la fachada o zona a fotografiar no quede a la sombra.

Fotografía en una toma única la piscina, una zona verde y la fachada del edificio de fondo, para obtener una imagen cargada de información.

Toma atención, Siempre es más interesante mostrar una zona común que una fachada de portal.

Call Center: +0034917370303

info@invesproperty.com

Correcto



Incorrecto



En algunas ocasiones una de las cualidades de la vivienda son las vistas. si a través de una ventana se ve un parque, una piscina o cualquier otro espacio abierto y soleado, es una foto muy interesante

- la terraza se debe de fotografiar soleada y tratando de mostrar las vistas que tiene (solo si merecen la pena)

Correcto



Incorrecto



Call Center: +0034917370303

info@invesproperty.com

Salón comedor.

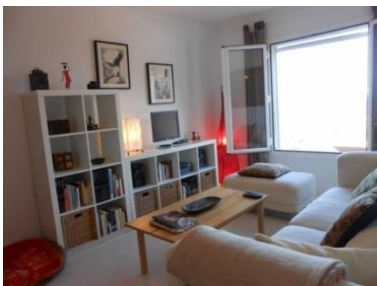
Criterio desde las esquinas/ amplia la foto

- es la pieza fundamental de la casa
- para ver todo es espacio hay que ponerse en **alguna de las esquinas**, tratando de mostrar el mobiliario de frente (que el sofá no nos dé la espalda)
- intenta mostrar los accesos al salón (puertas) y las ventanas. evitar por todos los medios los puntos de vista que no tengan alguno de estos elementos
- si entra mucha luz por la ventana, no te pongas frente a ella, fotografíala de lado, o de espalda

Correcto



Incorrecto



Call Center: +0034917370303

info@invesproperty.com

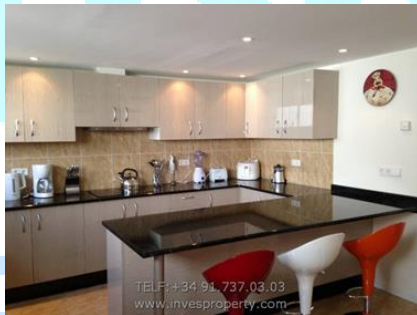
Cocina

Criterio desde las esquinas/ amplia la foto

la cocina es otro de los "imprescindibles" de la casa

- enciende todas las luces, incluida la de la campana de humos
- quita todos los objetos, trapos, comida y demás utensilios para dejar la encimera completamente vacía y limpia.
- haz la foto a la altura del manillar de la puerta para que parezca más grande
- las líneas verticales hay que sacarlas verticales, no torcidas

Correcto



Incorrecto



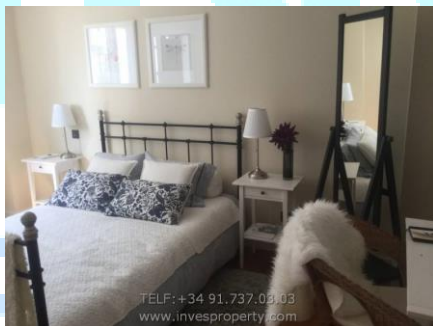
Call Center: +0034917370303

info@invesproperty.com

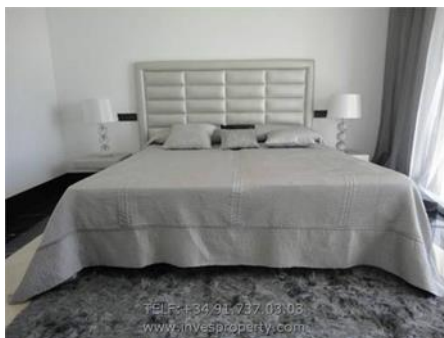
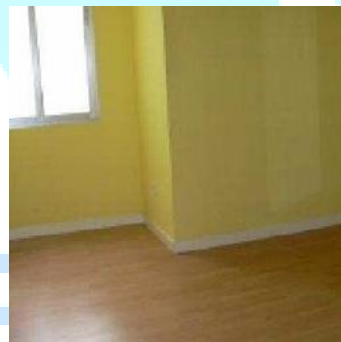
Dormitorio principal. Criterio desde las esquinas/ amplia la foto

- la foto más adecuada es la que muestra el espacio principal (con la cama) y la puerta de acceso al baño
- la luz encendida y que se vea un poco del baño (alicatado, sanitarios...)
- el criterio principal para decidir que habitación se fotografía es el tamaño, ya que cuanto más reducido es un espacio, más difícil es de fotografiar
- haz solo una foto de cada habitación. De la principal puedes hacer dos
- siempre deben aparecer puertas o ventanas

Correcto



Incorrecto



Call Center: +0034917370303

info@invesproperty.com

Baños. Criterio desde las esquinas/ amplia la foto

el baño es una de las piezas más difíciles de fotografiar un espacio muy reducido y con la iluminación muy particular.

- haz la foto desde uno de los ángulos superiores de la puerta, picando la cámara para intentar que se vean los sanitarios y el alicatado "desde arriba"

- si el baño es extraordinariamente pequeño es más adecuado fotografiar algún detalle de los sanitarios (como el lavamanos, la grifería y una sección de alicatado) que nos de a entender el estado general del espacio

- la taza debe de tener la tapa bajada y la mampara quedará abierta (si no hay que esconder lo de dentro)

Correcto

Incorrecto



**Ahora sólo nos queda desearos mucha suerte
con vuestro anuncio en INVESPROPERTY!**

Call Center: +0034917370303

info@invesproperty.com